



# Assistance Humanitaire Internationale

Sois humble, car tu es fait de boue, sois noble, car tu es fait d'étoiles...

## LETTRE INFO 64

*Mes très chers amis,*

*AHI souhaite apporter son aide aux sinistrés de l'Aude, comment pourrions-nous ne pas participer à cet effort collectif d'entraide. Nous allons donc leur dédier la totalité de la recette du prochain spectacle du Cap d'Agde.*

*Pour ceux qui souhaitent s'associer à cet effort de solidarité et qui ne peuvent se déplacer pour ce gala, vous pouvez envoyer votre don à l'ordre d'AHI.*

*Nous mettrons également en place un système de récupération de produits d'hygiène (femmes / bébés) et produits d'entretien (balais, pelles, serpillères, éponges, produits ménagers, javel, etc.), mais aussi produits scolaires et jouets. Ces produits et objets seront amenés dans l'Aude à la commune sinistrée ayant le plus de problèmes. Nous sommes actuellement en contact avec la mairie de Trèbes. En espérant votre présence, je vous remercie d'avance pour cette aide généreuse.*

*La solidarité est notre but à tous, merci pour votre généreuse participation*

*A très bientôt mes chers amis,*

*Christian*

**CONCERT AU PROFIT DES SINISTRES DE**

**L'AUDE**

**Cap d'Agde**  
**Palais des congrès**

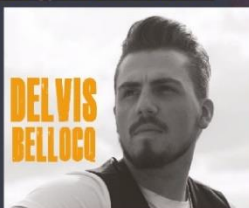
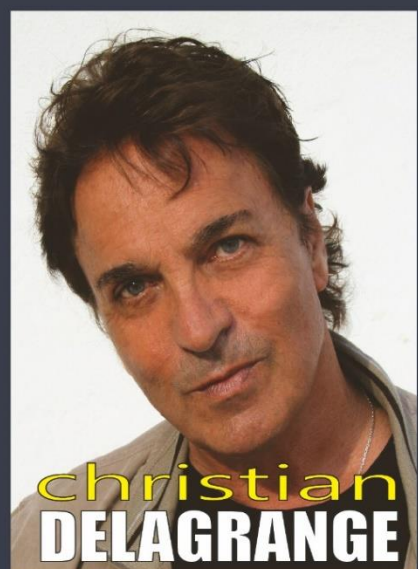
**Dimanche**  
**28 oct**

**25€** [assistancehumanitaire.org](http://assistancehumanitaire.org) **15h**  
(entrée du public à partir de 14h)

Réσα Office du Tourisme du Cap d'Agde : 04 67 01 04 04



**MATHIEU SEMPERE**



Concert  
présenté par  
**HENRI GIRAUD**



**au profit d'Assistance Humanitaire Internationale**



**POUR NOUS CONTACTER :**

Par courrier postal

**ASSISTANCE HUMANITAIRE INTERNATIONALE**

**Lieu- dit Cague Loups**

**F-34140 MEZE**

Par e-mail ou téléphone

**N° d'appel AHI**

**Brigitte Leblanc Vice-Secrétaire Bureau AHI**

**Tél : 07.82.44.46.67**